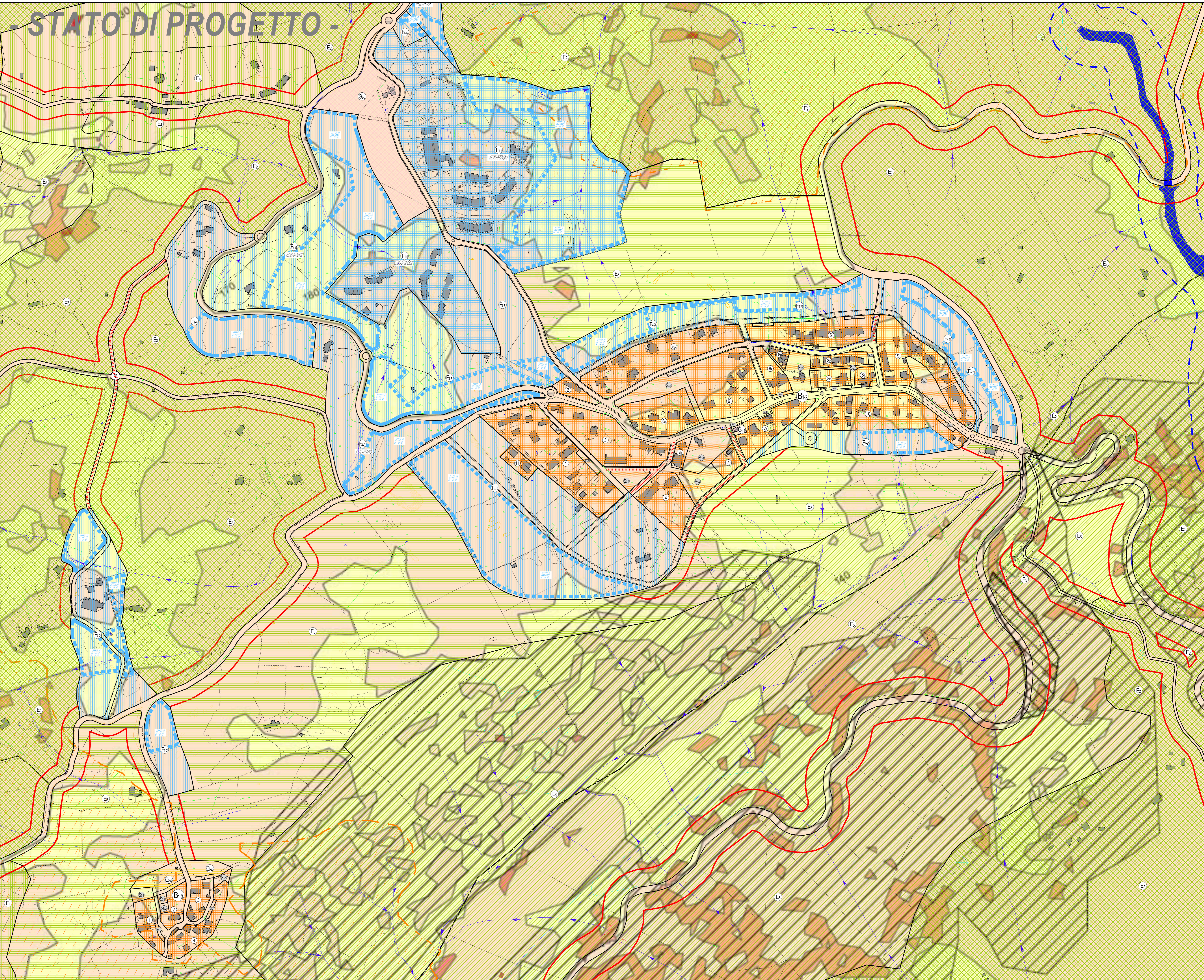


**- Zone Omogenee -**

- HI4 - Aree inondabili da piene con portate al colmo caratterizzate da tempi di ritorno di 50 anni
- HI2 - Aree inondabili da piene con portate al colmo caratterizzate da tempi di ritorno di 50 anni
- HI3 - Aree inondabili da piene con portate al colmo caratterizzate da tempi di ritorno di 100 anni
- Fasce di tutela corpi idrici superficiali
- HG4 - Aree con pericolosità da frana MOLTO ELEVATA
- HG3 - Aree con pericolosità da frana ELEVATA
- HG2 - Aree con pericolosità da frana MEDIA



- A - centro storico/artistico o di particolare pregio ambientale**
- sottozona A1: tessuti urbani con rilevanti tracce dell'impianto storico urbanistico e architettonico - nuclei edificati monumentali elevato valore storico-artistico.
  - Limite zona A1.
  - sottozona A2: tessuti alterati e/o non riconoscibili a livello edilizio e/o infrastrutturale riconducibili ai dettagli del comma 5 dell'art. 52.
  - Limite zona A2.
- B - completamento residenziale**
- sottozona B1: espansione compiuta sino agli anni cinquanta.
  - sottozona B2: espansioni da completare e/o riqualificare.
- C - Espansione residenziale**
- sottozona C1 - "1,2...n": espansioni pianificate (piani di lottizzazione attuali o in corso di attuazione).
  - sottozona C2 - "1,2...n": edificato spontaneo (interventi ante "legge ponte" - insediamenti abusivi).
  - sottozona C3 - "1,2...n": espansioni in programma.
- D - Industriali, artigianali e commerciali**
- sottozona D1: grandi aree industriali.
  - sottozona D2: insediamenti produttivi commerciali, artigianali, industriali.
  - sottozona D3: grandi centri commerciali.
  - sottozona D4: aree estrattive di prima categoria.
  - sottozona D5: aree estrattive di seconda categoria.
- E - Agricole**
- sottozona E1: aree caratterizzate da una produzione agricola tipica e specializzata.
  - sottozona E2: aree di primaria importanza per la funzione agricolo-produttiva, anche in relazione all'estensione, composizione e localizzazione dei terreni.
  - sottozona E3: aree caratterizzate da un elevato frazionamento fondiario, contemporaneamente utilizzabili per scopi agricoli-produttivi e per scopi residenziali.
  - sottozona E4: aree caratterizzate dalla presenza di presistenze insediative, utilizzabili per l'organizzazione di centri rurali.
  - sottozona E5: aree marginali per attività agricola nelle quali viene ravvivata l'esigenza di garantire condizioni adeguate di stabilità antropica.
- F - Turistiche**
- sottozona F1: insediamenti turistici pianificati.
  - sottozona F2: insediamenti turistici spontanei (interventi ante "legge ponte" - insediamenti abusivi).
  - sottozona F3: campeggi.
  - sottozona F4: nuove aree turistiche.
- Aree inedificabili (FI)
- G - Servizi generali**
- sottozona G1: attrezzature di servizio.
  - sottozona G2: parchi, strutture per lo sport e il tempo libero.
  - sottozona G3: aree militari.
  - sottozona G4: infrastrutture a livello di area vasta.
- H - Salvaguardia**
- sottozona H1: zona archeologica.
  - sottozona H2: zona di pregio paesaggistico.
  - sottozona H3: zone di salvaguardia ambientale.
  - Area di rispetto archeologica.
  - Area di rispetto paesaggistico.
  - Area di rispetto beni identitari.
  - Area di rispetto cimiteriale.
  - Area di rispetto stradale.
- S - Servizi generali**
- S1: aree per festazione. (colore uguale alla zona omogenea di appartenenza).
  - S2: aree per attrezzature di interesse comune. (colore uguale alla zona omogenea di appartenenza).
  - S3: aree per spazi pubblici attrezzati per il gioco e lo sport. (colore uguale alla zona omogenea di appartenenza).
  - S4: aree per parcheggi pubblici. (colore uguale alla zona omogenea di appartenenza).
- Strade piano urbanistico in progetto      ■ Strade di piano ad iniziativa privata in progetto



**COMUNE DI TRINITA' D'AGULTU E VIGNOLA**  
PROVINCIA DI OLBIA - TEMPIO

**PIANO URBANISTICO COMUNALE**

AMMINISTRAZIONE

SINDACO: SIG.RA ANNA MURETTI

ASSISTENTE URBANISTICA RESPONSABILE L.T.C.: ING. CAMERINO CARTA

GRUPPO DI PROGETTAZIONE COORDINATORE: DOTT. ING. LORENZO COORDA

CONSULENTI:

- STUDIO DEMOGRAFICO-ECONOMICO: DOTT. SERGIO SASSU
- STUDIO GEOLOGICO: DOTT. GEOG. GIOVANNI TILLOCA
- STUDIO AGRONOMO-NATURALISTICO: DOTT. AGR. DOMENICO SORU
- STUDIO IDROLOGICO IDRAULICO: INTREGA S.R.L.
- STUDIO STORICO-CULTURALE: DOTT. ING. MICHELE TERRITO
- VALUTAZIONE INCIDENZA AMBIENTALE: DOTT. FOR. GIANLUCA SERRA
- VALUTAZIONE AMBIENTALE STRATEGICA: DOTT. SSA AGR. GIULIA URBANICO
- PIANO DI UTILIZZO DEI LITORALI: UFFICIO TECNICO COMUNALE
- CARTOGRAFIA: DOTT. AGR. GIOVANNI DETTORI

AGGIORNAMENTO: **LUGLIO 2014**

ALLEGATO: **ASSETTO INSEDIATIVO**

CARTA SOVRAPPONIBILE AREE PERICOLOSITA' IDRAULICA - PIANIFICAZIONE URBANISTICA DI PROGETTO - FRAZIONE PADULEDDA - LA SCALITTA

NO. TAV: **6.1.4-R1**

SCALA: **1:2000**

COMUNE DI TRINITA' D'AGULTU E VIGNOLA - VIA SASSU 10/11 - C.A.P. 07028 - TEL. 070 916980 - FAX 070 181140